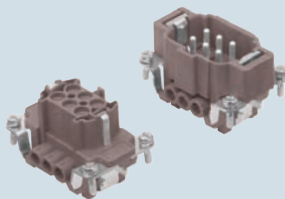


envolventes:
 tamaño "44.27" pág.:
 para 180 °C 354

**bloques de contactos,
 conexión mediante borne con tornillo**



contactos
 plateados

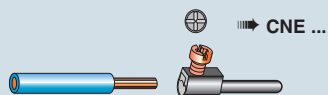
descripción

código
 artículo

indirecta con placa 1), empleo hasta 180 °C
 bloques hembra con contactos hembra, marrones
 bloques macho con contactos macho, marrones

**CNEF 06 RY
 CNEM 06 RY**

1) para conductores no preparados



- características según EN 61984:

16A 500V 6kV 3

16A 400/690V 6kV 2

- aprobaciones: UL, CSA, CCC, GL, GOST

- tensión nominal según UL/CSA: 600V

- resistencia del aislamiento: $\geq 10 \text{ G}\Omega$

- límites de temperatura ambiente: -40 °C ... +180 °C

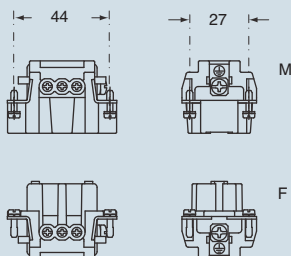
- están fabricados con resina termoplástica autoextinguible UL 94 V0

- duración mecánica: ≥ 250 ciclos

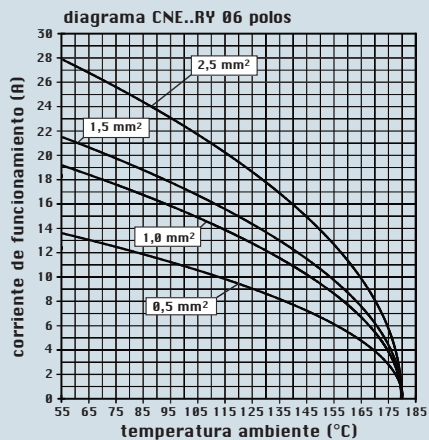
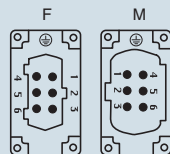
- resistencia del contacto: $\leq 1 \text{ m}\Omega$

- para la capacidad de corriente admisible ver las siguientes curvas de carga de los bloques, para obtener más información, consulte la página 495

dimensiones en mm



número de polos (vista lado contactos)

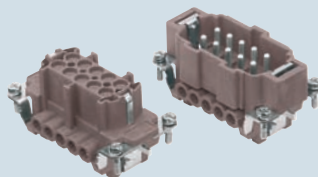


- bloques de contactos con placa para conductores sección: $0,5 + 4 \text{ mm}^2$ - AWG 20 + 12
 - longitud de pelado de conductores: 7 mm
 - par de torsión del tornillo del borne: 0,5 Nm
 para obtener más información, consulte la página 21 y 22.

las medidas indicadas no son vinculantes y pueden variar sin aviso previo

envolventes:
 tamaño "57.27" pág.:
 para 180 °C 355

**bloques de contactos,
 conexión mediante borne con tornillo**



contactos
 plateados

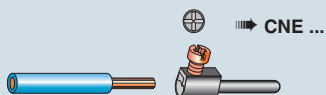
descripción

código
 artículo

indirecta con placa 1), empleo hasta 180 °C
 bloques hembra con contactos hembra, marrones
 bloques macho con contactos macho, marrones

CNEF 10 RY
CNEM 10 RY

1) para conductores no preparados



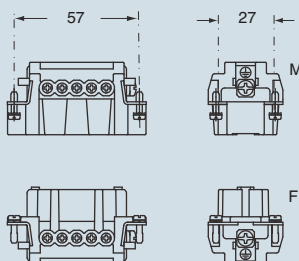
- características según EN 61984:

16A 500V 6kV 3

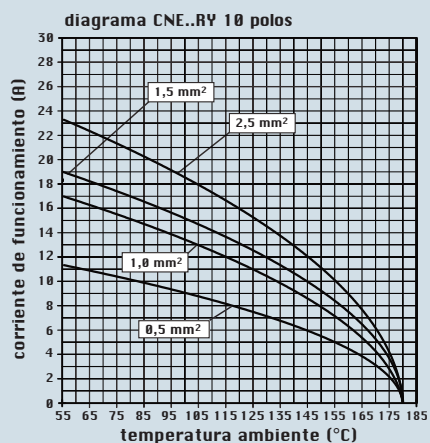
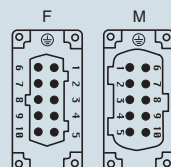
16A 400/690V 6kV 2

- aprobaciones: UL, CSA, CCC, GL, GOST
- tensión nominal según UL/CSA: 600V
- resistencia del aislamiento: $\geq 10 \text{ G}\Omega$
- límites de temperatura ambiente: $-40 \text{ }^\circ\text{C} \dots +180 \text{ }^\circ\text{C}$
- están fabricados con resina termoplástica autoextinguible UL 94 V0
- duración mecánica: ≥ 250 ciclos
- resistencia del contacto: $\leq 1 \text{ m}\Omega$
- para la capacidad de corriente admisible ver las siguientes curvas de carga de los bloques, para obtener más información, consulte la página 495

dimensiones en mm



número de polos (vista lado contactos)

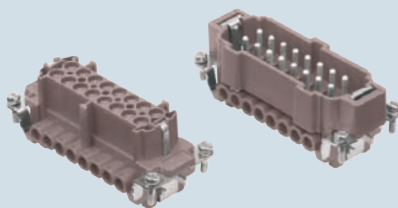


- bloques de contactos con placa para conductores sección: $0,5 + 4 \text{ mm}^2$ - AWG 20 + 12
- longitud de pelado de conductores: 7 mm
- par de torsión del tornillo del borne: 0,5 Nm para obtener más información, consulte la página 21 y 22.

las medidas indicadas no son vinculantes y pueden variar sin aviso previo

envolventes:
 tamaño "77.27" pág.:
 para 180 °C 356

**bloques de contactos,
 conexión mediante borne con tornillo**



contactos
 plateados

descripción

código
 artículo

indirecta con placa 1), empleo hasta 180 °C
 bloques hembra con contactos hembra, marrones
 bloques macho con contactos macho, marrones

CNEF 16 RY
CNEM 16 RY

1) para conductores no preparados



- características según EN 61984:

16A 500V 6kV 3

16A 400/690V 6kV 2

- aprobaciones: UL, CSA, CCC, GL, GOST

- tensión nominal según UL/CSA: 600V

- resistencia del aislamiento: $\geq 10 \text{ G}\Omega$

- límites de temperatura ambiente: -40 °C ... +180 °C

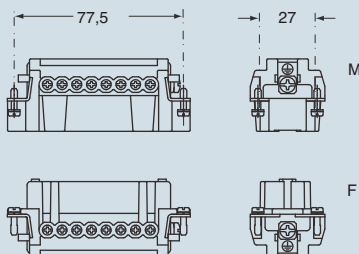
- están fabricados con resina termoplástica autoextinguible UL 94 V0

- duración mecánica: ≥ 500 ciclos

- resistencia del contacto: $\leq 1 \text{ m}\Omega$

- para la capacidad de corriente admisible ver las siguientes curvas de carga de los bloques, para obtener más información, consulte la página 495

dimensiones en mm



número de polos (vista lado contactos)

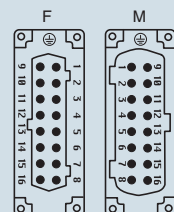
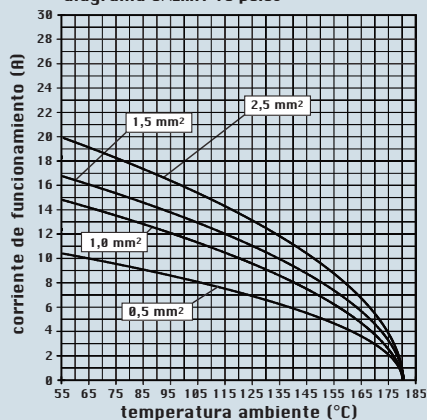


diagrama CNE...RY 16 polos

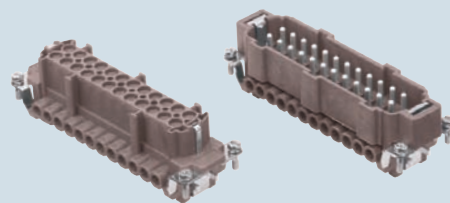


- bloques de contactos con placa para conductores sección: $0,5 + 4 \text{ mm}^2$ - AWG 20 ÷ 12
 - longitud de pelado de conductores: 7 mm
 - par de torsión del tornillo del borne: 0,5 Nm
- para obtener más información, consulte la página 21 y 22.

las medidas indicadas no son vinculantes y pueden variar sin aviso previo

envolventes:
 tamaño "104.27" pág.:
 para 180 °C 357

**bloques de contactos,
 conexión mediante borne con tornillo**



contactos
 plateados

descripción

código
 artículo

indirecta con placa 1), empleo hasta 180 °C
 bloques hembra con contactos hembra, marrones
 bloques macho con contactos macho, marrones

CNEF 24 RY
CNEM 24 RY

1) para conductores no preparados



- características según EN 61984:

16A 500V 6kV 3

16A 400/690V 6kV 2

- aprobaciones: UL, CSA, CCC, GL, GOST

- tensión nominal según UL/CSA: 600V

- resistencia del aislamiento: $\geq 10 \text{ G}\Omega$

- límites de temperatura ambiente: -40 °C ... +180 °C

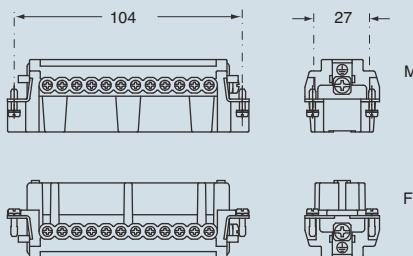
- están fabricados con resina termoplástica autoextinguible UL 94 V0

- duración mecánica: ≥ 500 ciclos

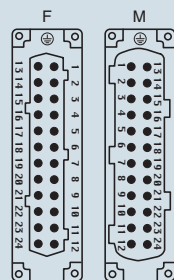
- resistencia del contacto: $\leq 1 \text{ m}\Omega$

- para la capacidad de corriente admisible ver las siguientes curvas de carga de los bloques, para obtener más información, consulte la página 495

dimensiones en mm

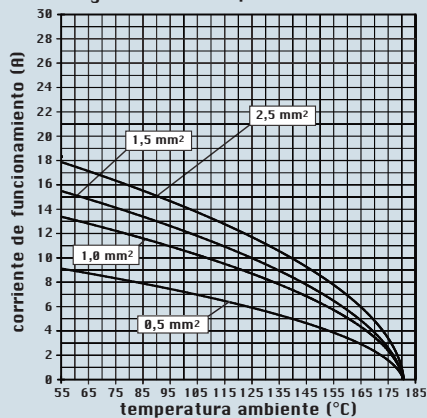


número de polos (vista lado contactos)



- bloques de contactos con placa para conductores sección: $0,5 + 4 \text{ mm}^2$ - AWG 20 + 12
- longitud de pelado de conductores: 7 mm
- par de torsión del tornillo del borne: 0,5 Nm para obtener más información, consulte la página 21 y 22.

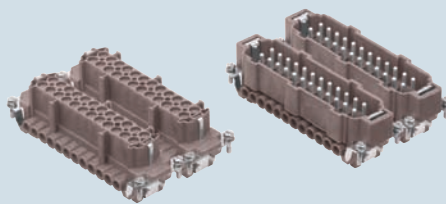
diagrama CNE...RY 24 polos



las medidas indicadas no son vinculantes y pueden variar sin aviso previo

envolventes:
 tamaño "104.62" pág.:
 para 180 °C 358

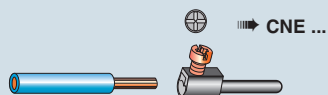
**bloques de contactos,
 conexión mediante borne con tornillo**



contactos
 plateados

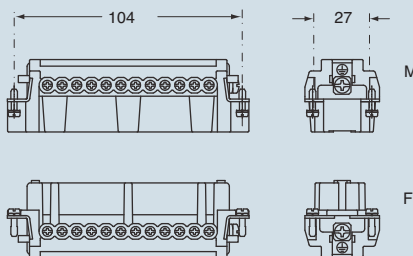
descripción	código artículo	código artículo
indirecta con placa 1), empleo hasta 180 °C bloques hembra con contactos hembra, marrones bloques macho con contactos macho, marrones	CNEF 24 RY CNEM 24 RY	CNEF 24 RYN CNEM 24 RYN

1) para conductores no preparados

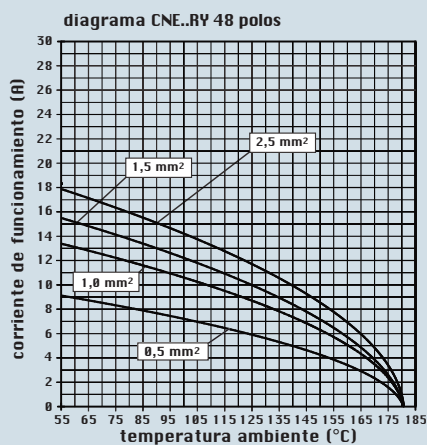
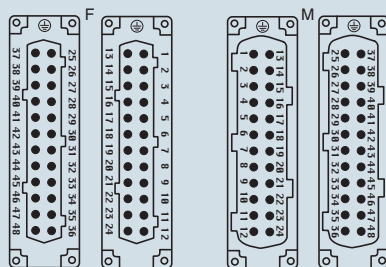


- características según EN 61984:
16A 500V 6kV 3
16A 400/690V 6kV 2
- aprobaciones: UL, CSA, CCC, GL, GOST
- tensión nominal según UL/CSA: 600V
- resistencia del aislamiento: $\geq 10 \text{ G}\Omega$
- límites de temperatura ambiente: -40 °C ... +180 °C
- están fabricados con resina termoplástica autoextinguible UL 94 V0
- duración mecánica: ≥ 500 ciclos
- resistencia del contacto: $\leq 1 \text{ m}\Omega$
- para la capacidad de corriente admisible ver las siguientes curvas de carga de los bloques, para obtener más información, consulte la página 495

dimensiones en mm



número de polos (vista lado contactos)



- bloques de contactos con placa para conductores sección: $0,5 \div 4 \text{ mm}^2$ - AWG 20 ÷ 12
- longitud de pelado de conductores: 7 mm
- par de torsión del tornillo del borne: 0,5 Nm
- para obtener más información, consulte la página 21 y 22.

las medidas indicadas no son vinculantes y pueden variar sin aviso previo